

ソワニエ+

媒体資料

「ソワニエ+」は、おいしいものを食べる・おいしいものを提供するため、積極的に情報収集する食意識の高い人たちに届けるフードマガジンです。

インターネットが普及し、SNSも大流行。“インスタバブル”なんて言葉も生まれました。

しかし、本当の「おいしい」情報は、足を運んでみないとわかりません。使われている食材、メニュー作りの秘話、店をオープンするまでの物語など、さまざまなきごことが「おいしい」を作っています。

私たちは、インターネットでは探せない、ここでしか知ることのできない福岡のリアルな食情報を今後も発信していきます。

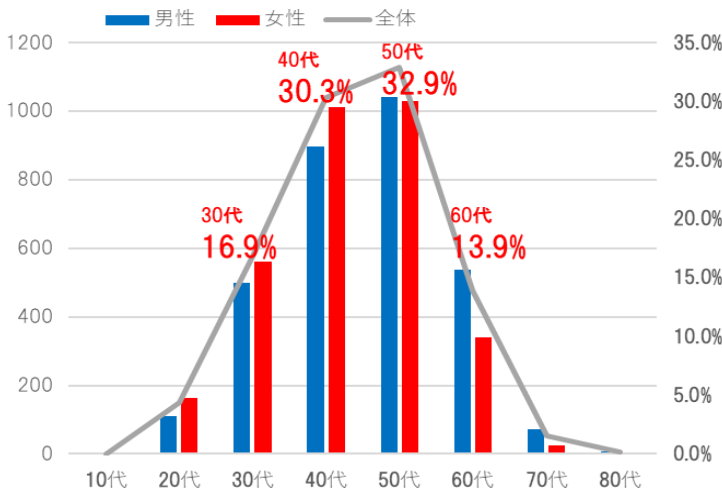
「福岡の美味しい」を極める！ ソワニエ+

テレビ・フリーペーパーなどの紙媒体、そしてインターネットなど多くのグルメ情報が飛び交う現代で、「ソワニエ+」は特に情報の質にこだわっています。最新の食のトレンドや、本誌が福岡を中心とした九州に浸透させたい【食】のムーブメントまで、読者の欲求に応えるだけでなく、提案型の情報提供を行っていきます。飲食店情報はもちろん、食材や人、産地など「食」のバックグラウンドについてもフォローしながら、福岡のフードマガジンとして情報をお届けします。

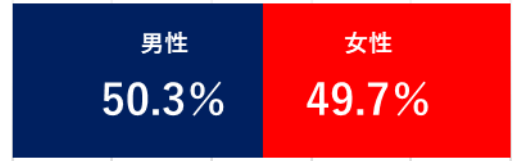


雑誌特性 1 (Web会員データから)

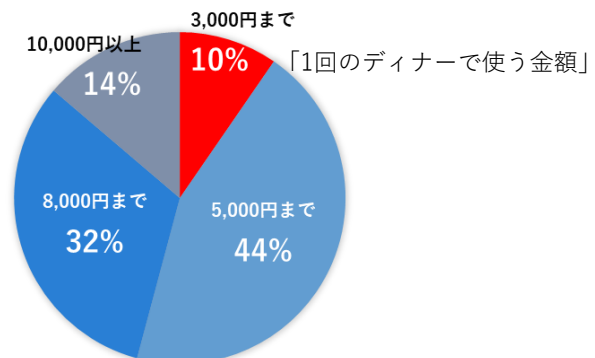
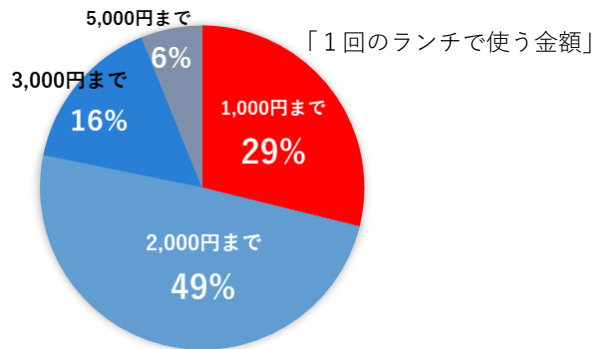
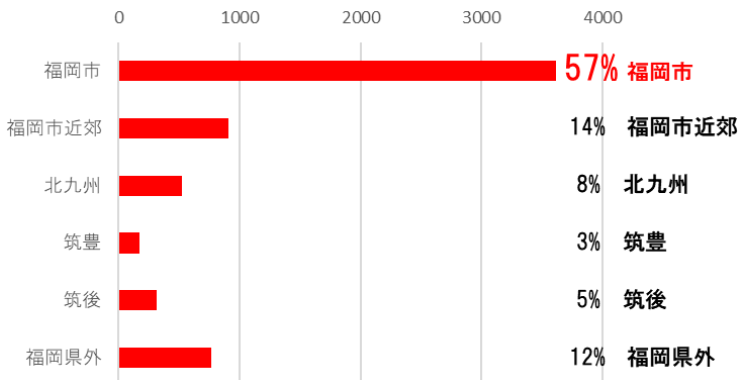
性・年齢別分布



「福岡市内在住」「30~50代」「飲食に関心が高い」男女が、主な会員層となっています。男女比はほぼ半数ずつ。



居住地分布



雑誌特性2 (広告クライアント様)

飲食店からの広告出稿をお断りしていることもあり、飲料メーカーによる取扱店支援や、飲食店向けの商材のご出稿も多数ございます。もちろん、飲食関連以外のご出稿も可能です。特に読者層であります消費行動の活発な30代から50代の男女をターゲットとした幅広いジャンルのクライアント様に最適です。純広告はもちろん、編集ノウハウを生かしたタイアップのほか、ブックインブックなど特別な展開もご相談ください。

【編集タイアップ広告例】



麻布テーラー様



広島県様



銀のすぷーん様
(記事広告を元に40周年記念小冊子を制作)



九州産業大学様

クライアント様のご要望に沿った紙面展開を企画し、ソワニエ+編集スタッフによる制作(取材・デザイン・撮影・編集)を行います。



西部ガスリビング様



左) 日本プライス様
右) 地酒プロジェクト様

雑誌特性3 (メディアミックス展開)

ソワニエ+では、従来のページ掲載料のみの雑誌広告展開ではない、多くの可能性と相乗効果を生み出すメディアミックス(雑誌×ラジオ×Web×フィールド)での広告展開が可能です。

雑誌【ソワニエ+】



定価：700円(税別)
発行：FM福岡
刊行：隔月刊
発売：奇数月10日

ラジオ

FM FUKUOKA



周波数/福岡80.7
北九州80.0 | 久留米82.1 |
大牟田87.0 | 行橋81.8 |
糸島81.3 | 宗像84.1

FM福岡のラジオを使った展開が可能です。ラジオカーでの中継や、番組内での告知など、ラジオならではの速報性を生かしたタイムリーな情報発信で広告展開します。

Web【ソワニエ+】



<https://www.web-soigner.jp/>
<https://www.facebook.com/soigner>
https://twitter.com/#!/soigner_staff
https://www.instagram.com/soigner_official/

Facebook



【ソワニエ+メディアミックス展開例】

【地方自治体による地元産品のPR事例】

人気番組「BUTCHCOUNTDOWN RADIO」のグルメコーナー『ザ・メシュラン』が、地方自治体とタイアップ、一夜限りのグルメパーティーをプロデュース。ゲストシェフに銀座「ラ・ベトラ・ダ・オチアイ」のシェフ落合勉氏を迎え、地元食材を使ったディナーを提供。ソワニエ紙面広告でも食材紹介とイベント告知を行いました。

ラジオ



イベント



地元産品を活用した料理



雑誌広告

地元食材の紹介
イベントの告知



広告料金表

広告スペース	色数	サイズ(天地×左右)	掲載料(1~2回/年)	掲載料(3~4回/年)	掲載料(5~6回/年)
表4	4C	※266mm×200mm	600,000円	570,000円	540,000円
表2	4C	284mm×210mm	500,000円	480,000円	450,000円
表3	4C	284mm×210mm	450,000円	430,000円	400,000円
本文見開き	4C	284mm×420mm	750,000円	700,000円	650,000円
本文1P	4C	284mm×210mm	400,000円	380,000円	360,000円
1/2P	4C	123mm×180mm	200,000円	190,000円	170,000円
1/3P	4C	254mm×55mm	120,000円	110,000円	100,000円

■ 入稿データ制作時の注意事項

データは InDesign、Illustrator、Photoshop のバージョンCS3以降のバージョンでアウトライン済みのものをご用意ください。広告サイズに合わせてトンボをつけ、裁ち落としラインまで地色、図版がある場合は3mmの塗り足しを処理してください。

カラーはCMYKにて制作し、スポットカラー（特色）は使用しないでください。

■ 1/3Pは広告にケイを入れてください。

- 広告掲載料は、申し込み月より1年以内の掲載可数により1回当たりの料金が上記のように変動します。
- 上記料金には、消費税及び制作料は含まれておりません。制作料は内容によって異なりますので、別途お見積もり、制作スケジュールを提出いたします。
- データ入稿の際は、原寸出力紙、またはトンボ付きPDFを添付していただきますようお願いいたします。
- 本文中の広告につきましては、掲載ページ場所の指定は受け付けておりません。
- 広告のご出稿につきましては、先着順の受付となりますのでご了承ください。
- 飲食店様からの店舗紹介広告は受け付けておりません。
- 広告主及び広告内容が本誌に不適切と判断した場合、掲載をお断りする場合がございます。また、事前にデザイン・原稿審査をさせていただくことがありますので、ご了承ください。
- 記事体広告は、原則として編集部制作とさせていただきます。また、入稿スケジュールは下記進行と異なります。
- 誠に恐れ入りますが、手形でのお支払いはお断り申し上げます。

【広告進行スケジュール】※純広告の場合

①申し込み締め切り：発売日より40日前 ②データ入稿締め切り：発売日より30日前

※「年末年始」「大型連休」などカレンダー状況により変動する場合があります。

発行概要

判型	A4変形(天地284mm×左右210mm)
定価	700円(税別)
ページ数	本文80ページ オールカラー中綴じ
刊行	奇数月10日
販売部数	福岡県・佐賀県・熊本県・山口県を中心とした九州一円 50,000部
発行	株式会社 エフエム福岡 〒810-8575 福岡市中央区清川1-9-19 渡辺通南ビルTEL: 092-533-0815 FAX: 092-533-0801
販売	株式会社 文栄出版社
発行人	中霧 英喜(株式会社エフエム福岡)