

# 「福岡の美味しい」を極める！ ソワニエ+

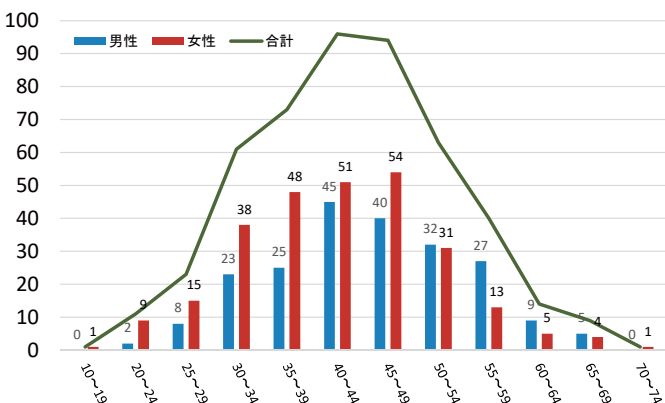
テレビ・フリーペーパーなどの紙媒体、そしてインターネットなど多くのグルメ情報が飛び交う現代で、「ソワニエ+」は特に情報の質にこだわっています。最新の食のトレンドや、本誌が福岡を中心とした九州に浸透させたい【食】のムーブメントまで、読者の欲求に応えるだけでなく、提案型の情報提供を行っていきます。飲食店情報はもちろん、食材や人、産地など「食」のバックグラウンドについてもフォローしながら、福岡のフードマガジンとして情報をお届けします。



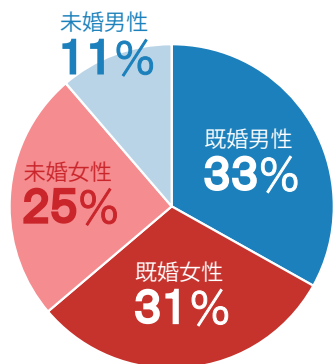
## 雑誌特性 1 (読者層データ)

「福岡都市圏在住」「飲食に関心も高く、多趣味で感度の高い」「30代～50代男女」の方々に多く読まれています。

年齢分布  
30代 **27.5%** 40代 **39.1%** 50代 **21.2%**



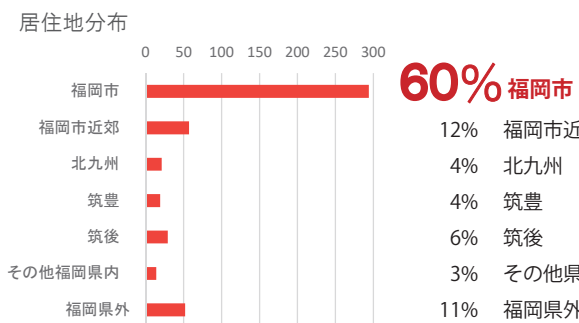
性別比  
女性 **56%** 男性 **44%**



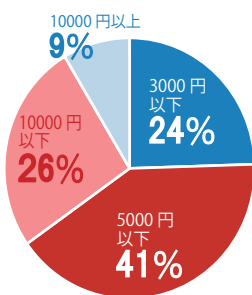
職業分布

**53%** 会社員

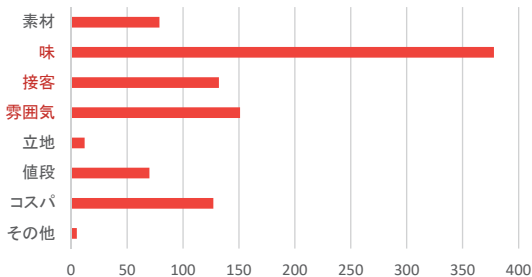
- 10% 自営業
- 8% 主婦
- 8% パート・アルバイト
- 6% 会社経営 or 役員
- 6% その他
- 5% 派遣・契約
- 4% 公務員



外食に迷わず使う金額



飲食店を選ぶポイント



(2016年11月実施アンケートより)

## ソワニエウェブ会員データ

ウェブ会員には毎月1回メールマガジンを配信しています。コアな読者に向けてアンケート実施などの施策も行えます。  
※登録者数 2,030名 (2018年2月14日現在)

男女比

	男性	女性
人数	1,079	951
割合	53.2%	46.8%

年齢分布

年齢	人数
0代	2
20代	147
30代	439
40代	743
50代	532
60代	154
70代	11
80代	2

職業分布

職業	人数	割合
会社員	1,189	58.6%
自営業	180	8.9%
その他	174	8.6%
主婦	139	6.8%
会社経営/役員	124	6.1%
公務員	98	4.8%
パート・アルバイト	82	4.0%
派遣・契約	44	2.2%

## 雑誌特性 2 (広告クライアント様)

飲食店からの広告出稿をお断りさせていただいていることもあり、飲料メーカー等による取扱店支援のご出稿も多数ございます。もちろん、飲食関連以外のご出稿も可能です。特に読者層であります消費行動の活発な30代から50代くらいの男性・女性をターゲットとした幅広いジャンルのクライアント様に最適です。純広告はもちろん、編集ノウハウを生かしたタイアップのほか、ブックインブックなど特別な展開もご相談ください。

### 【編集タイアップ広告例】



麻布テラー様



広島県様



銀のすぽーン様  
(インタビュー記事をもとに40周年小冊子を制作)



九州産業大学様

クライアント様のご要望に合わせた誌面展開を企画し、ソワニエ編集スタッフによる制作(デザイン・取材・撮影・編集)を行います。

### 【純広告例】



西部ガス  
食文化スタジオ様



左) 日本ブライス様  
右) 地酒プロジェクト様

## 雑誌特性 3 (メディアミックス展開)

ソワニエ+では、従来のページ掲載料のみの雑誌広告展開ではない、多くの可能性と相乗効果を生み出すメディアミックス(雑誌 × ラジオ × Web × フィールド)での広告展開が可能です。

### 雑誌<ソワニエ+>



定価: 600円 (本体 556円)  
発行: エフエム福岡  
発行サイクル: 隔月発行  
発売日: 奇数月10日

### ラジオ



FM 福岡  
周波数  
福岡 80.7MHz |  
北九州 80.0MHz | 久留米 82.1MHz |  
大牟田 87.0MHz | 行橋 81.8MHz |  
糸島 81.3MHz | 宗像 84.1MHz |

FM 福岡のラジオを使った展開が可能です。ラジオカーの中継や、番組内でのパブリシティなど、ラジオならではの速報性を活かしたタイムリーな情報発信で「ソワニエ+」をサポートします。

### WEB<ソワニエ+>



<http://www.web-soigner.jp/>



facebook  
<http://www.facebook.com/soigner>  
twitter  
[http://twitter.com/#!/soigner\\_staff](http://twitter.com/#!/soigner_staff)

## 【ソワニエメディアミックス展開例】

### 地方自治体による地元産品のPR事例

人気番組「BUTCHCOUNTDOWN RADIO」のグルメコーナー『ザ・メッシュラン』が、地方自治体とタイアップ、一夜限りのグルメパーティーをプロデュース。ゲストシェフに銀座「ラ・ベットラ・ダ・オチアイ」のシェフ落合勉氏を迎え、地元食材を使ったディナーを提供。ソワニエ紙面広告でも食材紹介とイベント告知を行いました。

### ラジオ番組



BUTCH COUNTDOWN RADIO 内  
ザ・メッシュラン

### イベント



地元産品を活用した料理



落合シェフのトーク

### 雑誌広告

地元食材の紹介  
イベントの告知

